

東久留米総合高校(定時制課程)で未来を見つけよう!

東久留米総合高校

本校は「社会の人材を活用した教育を実現するための授業支援研究指定校」です

本校の7つの特色

スクール ミッション



総合学科高校の良さである、未来の自分をイメージできる充実した「キャリア教育」と普通科にはない多様な選択科目から選ぶ「自分でデザインする時間割」で、夢を探し求める生徒の可能性を最大限に高め、判断力、想像力、実践力のある人材を育成します。

👉 キャリア教育

自分の将来を考える(キャリアデザイン)ための授業です。「自分を見つける。自分を伸ばす。自分を活かす。」

🌿 総合学科

自分の進路に応じた科目を選択することができます。総合学科では多くの選択科目を設置することになっているからです。(商業や家庭科の選択科目が豊富です)

📅 三修制

3年間で卒業することができます。(通常課程は4年間で卒業します)

👤 少人数制授業

少ない人数で先生から指導してもらえます。(多くの授業が10数名のクラスです)

🍴 給食

健康を大切に、食育教育にも力を入れています。

🏠 進路指導

大学や専門学校等の指定校推薦枠も豊富で進学者が多い学校です。

🕒 生活指導

他人に迷惑をかける行為など厳しく指導していて、安心・安全に学校生活を送ることができます。久留米祭(文化祭・体育祭)など学校行事も充実しています。

本校の生徒は、右記の2点ができるタイプの生徒が多いようです。

- 1 真面目にコツコツ努力できる生徒
- 2 基本的な生活習慣ができていて、校則を守れる生徒

チャンスの扉はどこにでもある

でも、開かなければチャンスは訪れない

夢に続く扉を開こう

本校のキャリア教育

本校では、キャリア教育を活かし生徒一人ひとりが勉強に、部活動に、学校行事に、力を入れています。

目的

キャリア教育を通して学習意欲を高めていく。
実社会に出て役に立つ生徒の育成に務める。

東久留米総合高校を
見に行ってみよう!



「総合的な探究の時間」

(3・4年次必修科目)

POINT

3・4年次では、1・2年次で積み重ねたキャリア教育のまとめとして、理想と現実の葛藤を通して困難を克服するスキルを身につける。
進路選択に関するガイダンスと探究型の学習の強化を図る。

「産業社会と人間」(1年次必修科目)

POINT

様々な情報を収集し進路選択の幅を拡げる。

1st.
自分を
見つける

2nd.
自分を
伸ばす

3rd.
自分を
活かす

「総合的な探究の時間(人間と社会1単位を含む)」

(2年次必修科目)

POINT

2年次では、進路実現の課題を理解し、進路選択に関するガイダンスと探究型の学習を行う。

教育課程

東久留米総合高校定時制の教育課程では、3年間で卒業する「**三修制**」と4年間で卒業する「**通常課程**」を選択できます。

どちらの教育課程も「総合学科」として、自分の進路に応じた科目を選択することができます。

「**選択科目**」は、商業や家庭科も豊富で、進学や就職に向けて勉強でき、資格を取ることも可能です。

自分の未来を思い描きながら、高校生活を送ることができます。



合格発表から入学までの間に、

三修制 か

三修制

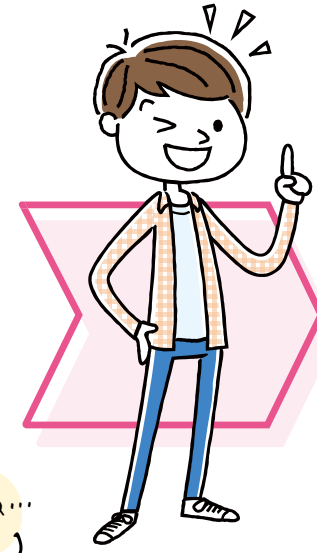
通常課程の始業前に、1~2時間の授業を受けることになります。1日あたりの授業は5~6時間の日もありますが、3年間で卒業することが可能です。(15:40始業や16:30始業の日があります)

(▲=いずれか1科目を選択)

	1	2	3	4	5	6	7	8	9	10	11	12	13	14	15	16	17	18	19	20	21	22	23	24	25	26	27	28
1年次	現代の国語	言語文化	地理総合	公共					数学I		科学と人間生活	体育	保健	▲音楽I ▲美術I	英語コミュニケーションI	産業社会と人間	ホームルーム											
2年次	文学国語	生物基礎	体育	保健	英語コミュニケーションII	家庭基礎	情報I																					
3年次	文学国語	歴史総合	体育	英語コミュニケーションII																								

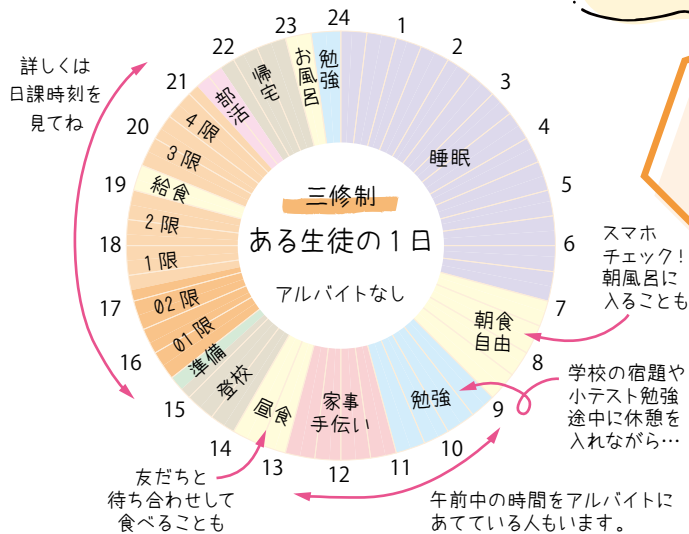
※「人間と社会」の1単位は「総合的な探究の時間」で代替します。

ぼくは、じっくり学べる通常課程のほうがいいかな



三修制の日課時刻

01限	15:40~16:25
02限	16:30~17:15
1限	17:25~18:10
2限	18:15~19:00
給食	19:00~19:30
3限	19:30~20:15
4限	20:20~21:05
SHR・清掃	21:05~21:15
部活動	21:15~21:40
最終下校	21:45



3年間で卒業できるのね...



通常課程 かを選択します

通常課程

月～金、1日4時間の授業を受け、
4年間で卒業します。
(始業は17:25です)

(▲=いずれか1科目を選択)

	1	2	3	4	5	6	7	8	9	10	11	12	13	14	15	16	17	18	19	20
1年次	現代の国語	言語文化	公共	数学Ⅰ	科学と人間生活	体育	保健	▲音楽Ⅰ ▲美術Ⅰ	英語コミュニケーションⅠ	産業社会と人間	ホームルーム									
2年次	文学国語	数学Ⅰ	生物基礎	体育	保健	英語コミュニケーションⅠ	家庭基礎	情報Ⅰ	総合的な探究の時間「人間と社会」の単位を含む	ホームルーム										
3年次	文学国語	地理総合	体育	英語コミュニケーションⅡ	選択 10 単位										総合的な探究の時間	ホームルーム				
4年次	歴史総合	英語コミュニケーションⅡ	選択 14 単位										総合的な探究の時間	ホームルーム						

※「人間と社会」の1単位は「総合的な探究の時間」で代替します。

選択科目群

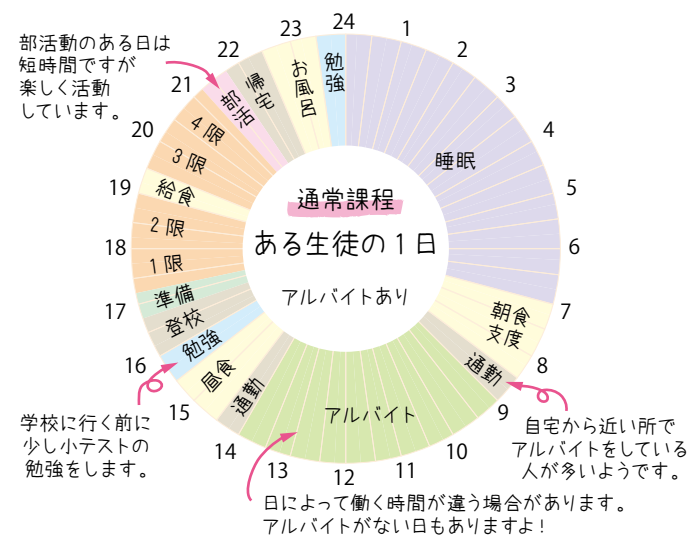
普通科目・専門科目など多彩な選択科目。
進路を見据えて選ぶことができます。
☆新年度、変更になることもあります。

共通科目	実用国語 (2)	実用数学 (2)	工芸Ⅰ (2)
	基礎国語 (2)	物理基礎 (2)	実用英語 (2)
	教養古典 (2)	化学基礎 (2)	英文法基礎 (2)
	時事教養 (2)	生物の世界 (2)	精読英語 (2)
	数学A (2)	音楽Ⅱ (2)	基礎英会話 (2)
専門科目	ビジネス基礎 (2)	ビジネス演習 (2)	スポーツⅣ (2)
	簿記 (2)	文書デザイン演習 (2)	スポーツ球技 (2)
	情報処理 (2)	生活と福祉 (2)	デッサン入門 (2)
	課題研究 (2)	服飾手芸 (2)	ニュース英語 (2)
	ビジネス実務文書 (2)	子どもと保育 (2)	

※()内の数字は週の授業時数です。 ☆選択科目は、生徒の希望等により変更することがあります。

通常課程の日課時刻

1限	17:25~18:10
2限	18:15~19:00
給食	19:00~19:30
3限	19:30~20:15
4限	20:20~21:05
SHR・清掃	21:05~21:15
部活動	21:15~21:40
最終下校	21:45



年間行事

- 4 April**
 - 始業式
 - 入学式
 - 対面式
 - オリエンテーション
 - 定期健康診断
- 5 May**
 - 生徒総会
 - 中間考査
 - 主権者教育
- 6 June**
 - 授業公開
 - 避難訓練
 - 体力テスト
 - 進路ガイダンス
- 7 July**
 - 期末考査
 - 進路テスト
 - セーフティ教室
 - 避難訓練
 - 終業式
- 8 August**
 - 夏休み
 - 夏季講習
- 9 September**
 - 始業式
 - 避難訓練
 - 学校公開
- 10 October**
 - 中間考査
 - 人権教育
 - 校外学習
 - 体育祭
- 11 November**
 - 学校公開
 - 文化祭
 - 修学旅行
- 12 December**
 - 期末考査
 - 避難訓練
 - 交通安全教室
 - セーフティ教室
 - 終業式
- 1 January**
 - 始業式
 - 遠足
 - 授業公開
- 2 February**
 - 入学者選抜
 - 生徒会役員選挙
- 3 March**
 - 学年末考査
 - 進路ガイダンス
 - 芸術鑑賞教室
 - 卒業式
 - スポーツ大会
 - 修了式

進路状況

開校17年目の本校は、初めて卒業生が出てから14年目になります。多彩なカリキュラムやキャリア教育のおかげで、主に下記のような大学、短期大学、専門学校、就職先への進路決定を成し遂げました。本校では、自分を見つめ、職業・勤労についての考えを深め、適切な進路選択能力を伸ばせるよう、キャリア教育に力を入れています。

進路実績

大学

- 日本薬科大学 薬学部
- 昭和女子大学 国際学部
- 東京経済大学 経営学部
- 日本獣医生命科学大学 応用生命科学部
- 東洋大学 経営学部
- 駿河台大学 メディア情報学部・法学部・経済経営学部
- 尚美学園大学 芸術情報学部
- 嘉悦大学 経営経済学部
- 東京医療保健大学 医療保健学部
- 東京富士大学 経営学部
- 東京福祉大学 心理学部・教育学部
- ものづくり大学 技能工芸学部
- 城西国際大学 国際人文学部

短期

- 秋草学園短期大学
- 東京立正短期大学
- 白梅学園短期大学

専門学校

- 竹早教員保育士養成所
- 国際製菓専門学校
- 武蔵野調理師専門学校
- 専門学校東京工科自動車大学校
- 総合学院テクノスカレッジ (東京工学院専門学校)
- 国際文化理容美容専門学校
- 日本電子専門学校
- 東京都立多摩職業能力開発センター 精密加工科・自動車塗装科
- 東京都立中央・城北職業能力開発センター パソコングラフィック科
- 東京都立北多摩看護専門学校 等

就職

- 日本郵政株式会社 東京支社
- 株式会社 サンドラッグ
- 株式会社 G-7 スーパーマーケット
- 株式会社 銀座メガネ
- 株式会社 サンデリカ
- 株式会社 アスモ介護サービス
- 株式会社 コジマ
- 株式会社 コメダ
- 株式会社 バルライン
- 日本ロジテム株式会社
- 東京油化株式会社
- 株式会社 シェルガーデン
- 全国酪農協同組合連合会 等

進路も
安心ね!



指定校推薦制度について

指定校推薦制度とは、高校からの過去の入学実績などをもとに、大学などが高校を指定して行う推薦制度です。この制度では、一般の推薦や入試とは異なり、ほぼ全員が合格します。本校では、毎年多くの生徒がこの制度を利用しています。

本校を推薦入学の指定校とする主な大学・短期大学・専門学校等

大学

- 明星大学 理工
- 高千穂大学 商・経営・人間科学
- 多摩大学 経営情報グローバルスタディーズ
- 駿河台大学 法・経済経営・メディア情報
- 尚美学園大学 芸術情報・総合政策
- 嘉悦大学 経営経済
- 西武文理大学 サービス経営
- 城西国際大学 観光・国際人文・福祉総合・総合経営
- 東京医療保健大学 医療保健
- 聖学院大学 政治経済・子ども教育・心理福祉
- 埼玉学園大学 経済経営・人間
- 武蔵野学院大学 国際コミュニケーション
- ものづくり大学 総合機械・建設
- 東洋学園大学 グローバルコミュニケーション・人間科学等
- 帝京科学大学 生命環境・医療科学・教育人間科学
- 東京福祉大学 社会福祉・心理・教育
- 杉野服飾大学 服飾
- 東京純心大学 現代文化
- 日本経済大学 経営・グローバルビジネス・芸創プロデュース
- 東京保健医療専門職大学 リハビリテーション・作業療法
- 埼玉学園大学 人間・経済経営

短期大学

- 秋草学園短期大学 幼児教育・文化表現・地域保育
- 川口短期大学 子ども・ビジネス実務
- 有明教育芸術短期大学 子ども教育
- 国際短期大学 国際コミュニケーション
- 東京立正短期大学 現代コミュニケーション・幼児教育
- 武蔵野短期大学 幼児教育
- 国際学院埼玉短期大学 幼児保育・健康栄養
- 上野学園大学短期大学部 音楽
- 貞静学園短期大学 保育

専門学校等

- 日本ウェルネス保育専門学校
- 東洋美術学校
- 日本医歯薬専門学校
- 国際製菓専門学校
- 東京商科・法科学院専門学校
- 東京愛犬専門学校
- 国際文化理容美容専門学校
- 総合学園テクノカレッジ (東京工学院・東京エアトラベル・ホテル)
- 立志舎 (東京IT会計専門学校・日本動物専門学校)
- 二葉栄養専門学校
- 西武学園医学技術専門学校
- 西武調理師アート専門学校
- 滋慶学園 (東京スクールオブミュージック・東京アニメ声優等)
- 東京工科・東京テクニカルカレッジ
- 読売理工医療福祉専門学校
- 読売自動車大学校
- 東京柔道整復専門学校
- 日本デザイナー学院
- 東京デザイナー学院
- 東京保育専門学校
- 武蔵野調理師専門学校
- 日本工学院専門学校
- 日本総合医療専門学校
- 新宿調理専門学校
- 竹早教育保育士養成所
- 東京教育専門学校
- 服部栄養専門学校
- 早稲田医学院歯科衛生士専門学校
- 東京医療専門学校
- 多摩リハビリテーション学院専門学校
- 新東京歯科技工士学校
- 西東京調理師専門学校
- 日本リハビリテーション専門学校
- 日本大学歯学部附属歯科技工専門学校 等

☆指定校数は、毎年卒業生数の3~4倍を確保しています。

☆指定校の依頼は、一般入試の状況等に合わせて毎年見直しが行われています。